

Estudi i validació del prototip

Habitació empàtica

DATA:11/07/2022

Data Actualització: 29/07/2022



**Nou hospital
evangèlic**

Grup assistencial evangèlic

Reyes Gualda
Sandra Viñas
Irene Voz

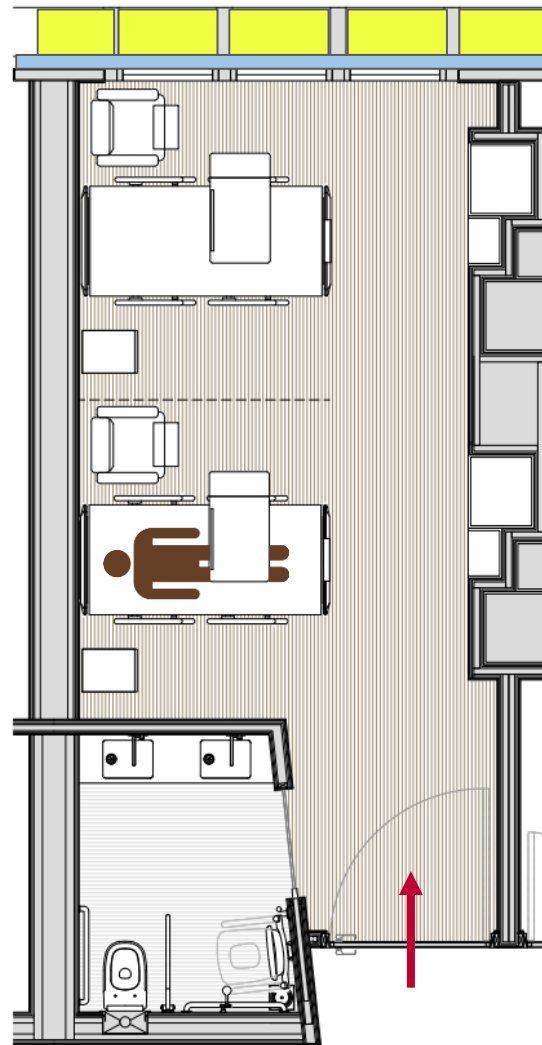
Participants de l'estudi

- 4 pacients amb experiència amb hospitalitzacions i edat target > 75 anys.
- 6 familiar de pacients actualment hospitalitzats en l'actual hospital evangèlic
- 11 Professionals: professionals de l'actual hospital evangèlic

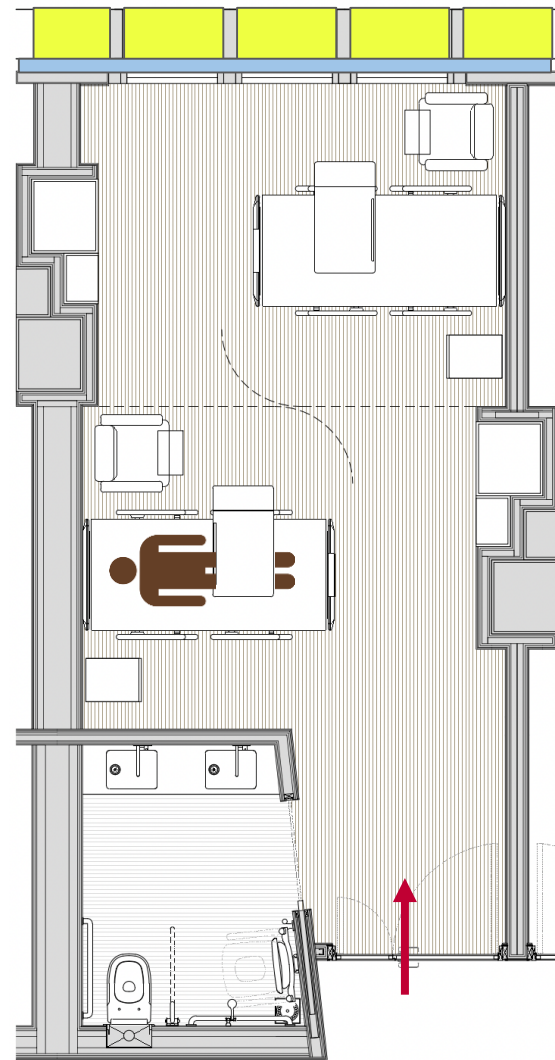
Objectius

1. Validar el model “Habitació empàtica” (habitacion doble) a través del prototip i la prova pilot amb els tres tipus de públics usuaris: pacients, entorn afectiu del pacient i professionals.
1. Detectar possibles deficiències de l’habitació prototip en aquelles qüestions comunes a totes les habitacions, més enllà de ser “doble empàtica” o individuals.

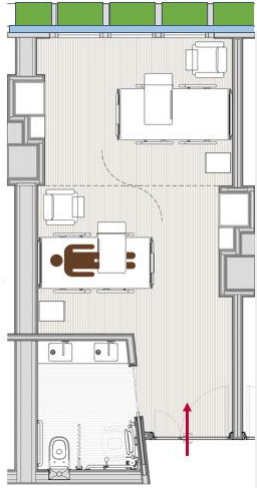
Habitació doble



Proposta:
PMMT Comfort Room



habitació empàtica

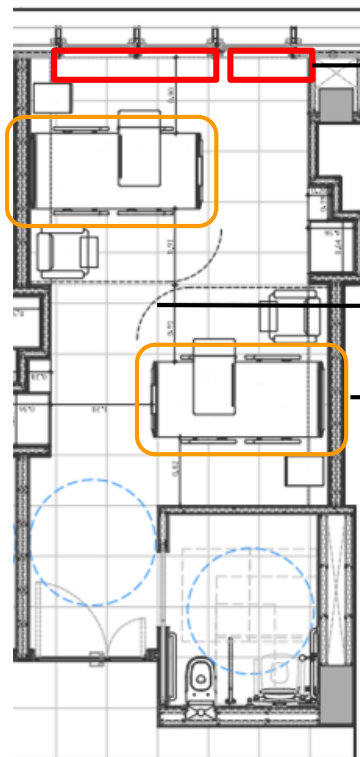


innovació en la
presentació del
producte i
**incorporació de
noves prestacions**

1. Finestra per pacient
2. Persiana per pacient
3. Cortina per pacient
4. TV per pacient
5. Terra per pacient (color)
6. LLums per pacient

Millora de l'experiència del pacient

Key elements del model *Habitació empàtica*



1 persiana i finestra / pacient

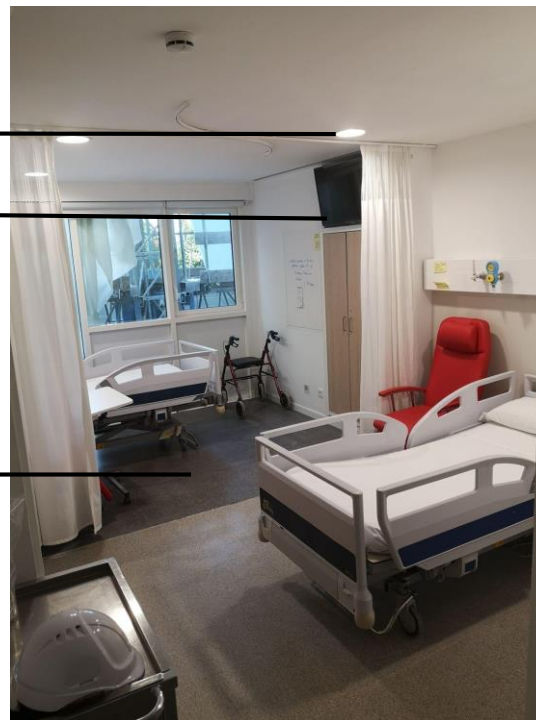
Llums d'exploració / pacient

1 tv amb auriculars / pacient

1 cortina central / pacient

llits contraposats

1 color de terra/pacient



Efectes buscats amb el nou model

VISIBILITAT: millora de les vistes a la finestra des del llit interior i l'entrada de llum natural, fets beneficiosos pel bon estat d'ànim del pacient i estar més connectat a l'exterior.

AUTONOMIA: promoció i protecció de la capacitat de decisió del pacient.

PRIVACITAT: pel pacient i entre aquest i el professional o l'entorn afectiu. Millorar la comoditat per converses privades o respectar l'espai personal.

SEGURETAT: augment de la distància entre pacients disminueix el risc d'infeccions (menor concentració de partícules víriques i fluids corporals). L'amplitud generada per la disposició dels elements de l'habitació disminueix el risc de caiguda i facilita la mobilitat. Tanmateix aquest espai genera percepció de seguretat en el pacient.

INTERACCIÓ SOCIAL: facilitar la interacció entre els companys d'habitació sense forçar-la i minimitzar els conflictes.

CONFORT: proporcionar comoditat i amplitud d'espai pel pacient i el seu entorn afectiu, com pel professional i la facilitació de les seves tasques.

PERCEPCIÓ D'HABITACIÓ INDIVIDUAL: en conclusió, l'efecte buscat és la percepció de prestacions pròpies d'habitacions individuals en una habitació doble.

MILLORA la ORIENTACIÓ: per a cada pacient amb l'armari



Objectiu 1

Validar el model “Habitació empàtica” (habitacion doble) a través del prototip i la prova pilot amb els tres tipus de públics usuaris: pacients, entorn afectiu del pacient i professionals.

1. Hipòtesis
1. Resultats quantitatius
1. Resultats qualitatius

HIPÒTESIS

1.1. Els **llits contraposats** milloren, respecte el disseny d'habitació tradicional:

- privacitat
- confort
- seguretat- risc d'infecció i caigudes
- interacció social

1.2. El fet de comptar amb **una cortina per pacient** millora, respecte l'habitació tradicional:

- autonomia
- privacitat
- visibilitat
- seguretat
- interacció social



HIPÒTESIS

1.3. El fet de comptar amb **una persiana per pacient** millora, respecte l'habitació tradicional:

- visibilitat
- autonomia
- privacitat
- reducció de la conflictivitat

1.4. El fet de comptar amb **una televisió amb auriculars per pacient** millora, respecte l'habitació tradicional:

- autonomia
- confort
- reducció conflictivitat



HIPÒTESIS

1.5. El fet de comptar amb **llums d'exploració per cada pacient** millora, respecte l'habitació tradicional:

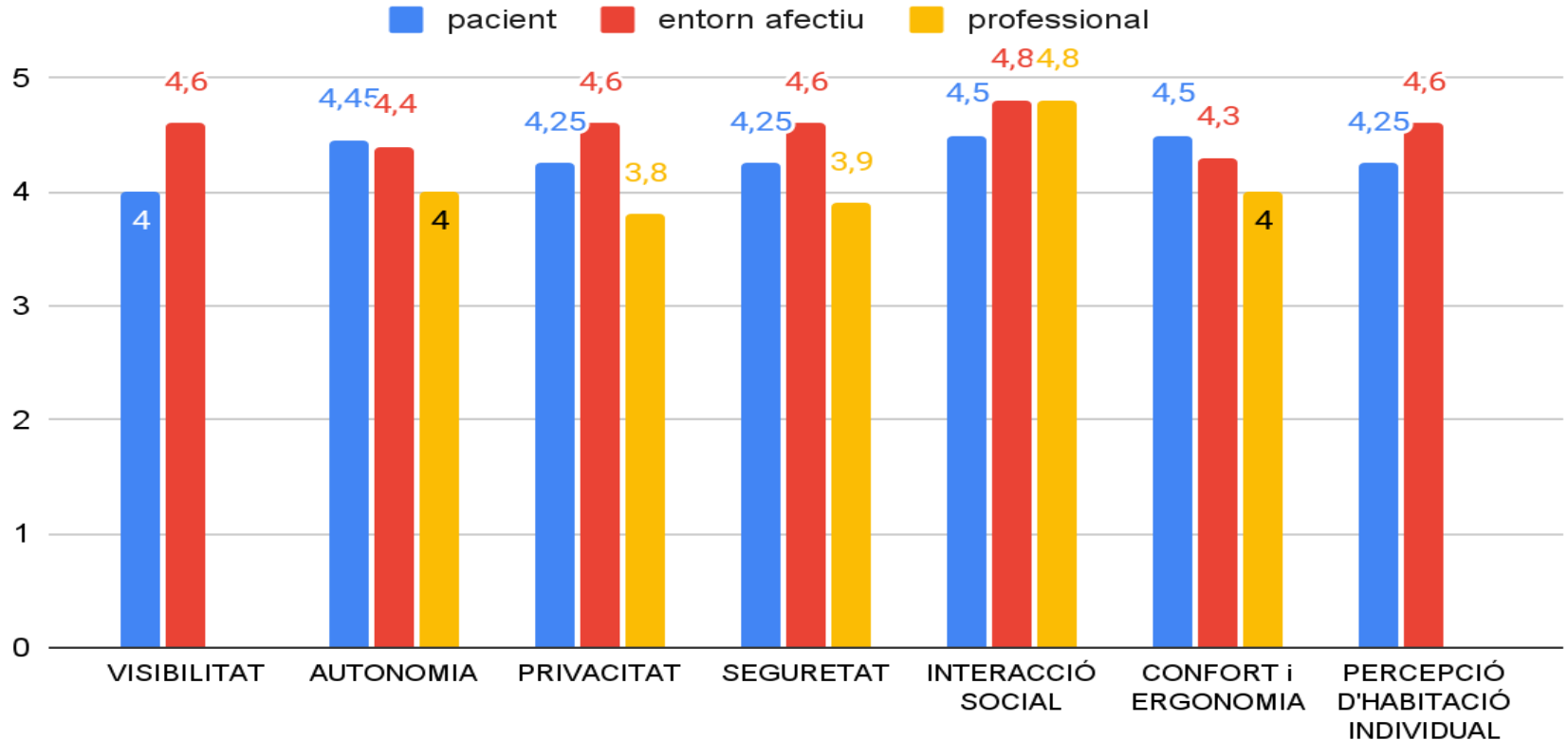
- autonomia
- confort
- seguretat

1.6. El **color de terra diferenciat** per cada pacient millora, respecte l'habitació tradicional:

- percepció d'habitació individual
- reducció de conflictivitat



RESULTATS QUANTITATIUS



RESULTATS QUANTITATIUS

Avaluació de la satisfacció global

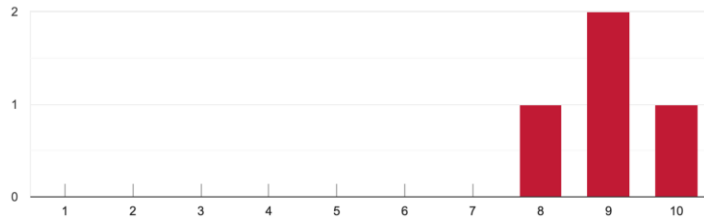
- **Pacients**
- **Entorn afectiu**
- **Professionals**

1=poc | 10=molt

● Pacients

9. Quina puntuació global li donaries a aquesta habitació?

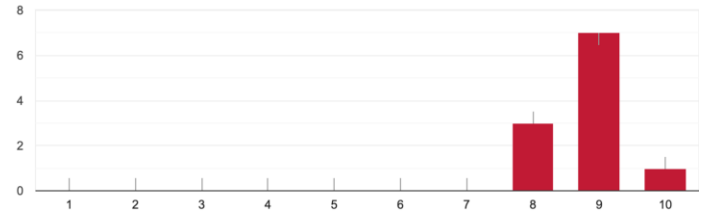
4 respostes



● Professionals

10. Quina puntuació global li donaries a aquesta habitació?

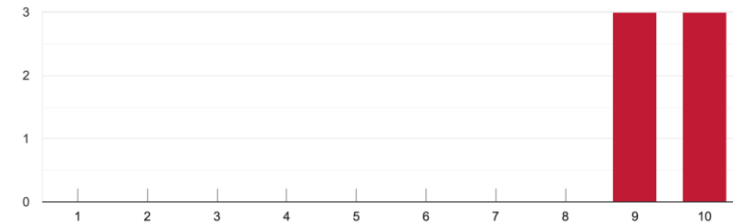
11 respostes



● Entorn afectiu

9. Quina puntuació global li donaries a aquesta habitació?

6 respostes



RESULTATS QUALITATIUS

Punts forts del prototip expressades pels targets:

- *És una habitació molt pensada, no és vulgar, és diferent i més qualitat*
- *Quan s'explica al pacient les seves particularitats i detalls, aquest se sent especial i acollit.*
- *Pel servei que s'ha de donar, la trobo excel·lent*
- *Disseny innovador*
- *Interacció amb el company, la disposició dels llits i l'autonomia per aïllar-se si un vol*
- *Amplitud de l'habitació, l'entrada de llum natural, distribució llits contraposats, ventilació...*
- *Cortines centrals que protegeixen l'autonomia i privacitat del pacient*
- *La distribució facilita la tasca del professional*
- *Vistes a l'exterior*

Propostes de millora recollides:

- El fet d'allargar la cortina del pacient interior incrementarà la seva percepció de privacitat.
- Accés a l'exterior des de l'habitació
- Seguretat en el tancament de les finestres

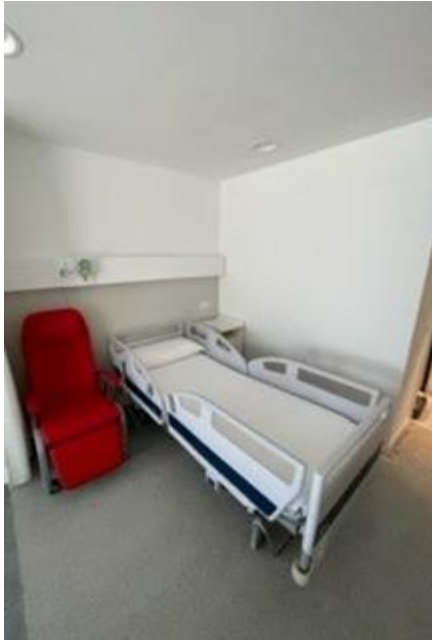


Objectiu 2

“Detectar possibles deficiències de l’habitació prototip en aquelles qüestions comunes a totes les habitacions, més enllà de ser “doble empàtica” o individuals”.

1. Aspectes comuns avaluable de les habitacions dobles i les habitacions individuals
1. Resultats quantitius
1. Resultats qualitius

Aspectes comuns avaluables de les habitacions dobles i les habitacions individuals



EQUIPAMENT

- Accessibilitat als endolls
- Accessibilitat al timbre d'infermeria
- Accessibilitat a l'interruptor de persianes
- Maneig de llums
- Maneig de la cortina
- Funcionalitat del vinil de personalització i comunicació

ARMARI

- Capacitat d'emmagatzematge
- Necessitat de poder tancar amb clau

BANY

- Seguretat davant el risc de caiguda
- Accessibilitat
- Complet
- Dimensió, orientació i alçada del mirall
- Amplitud de l'espai

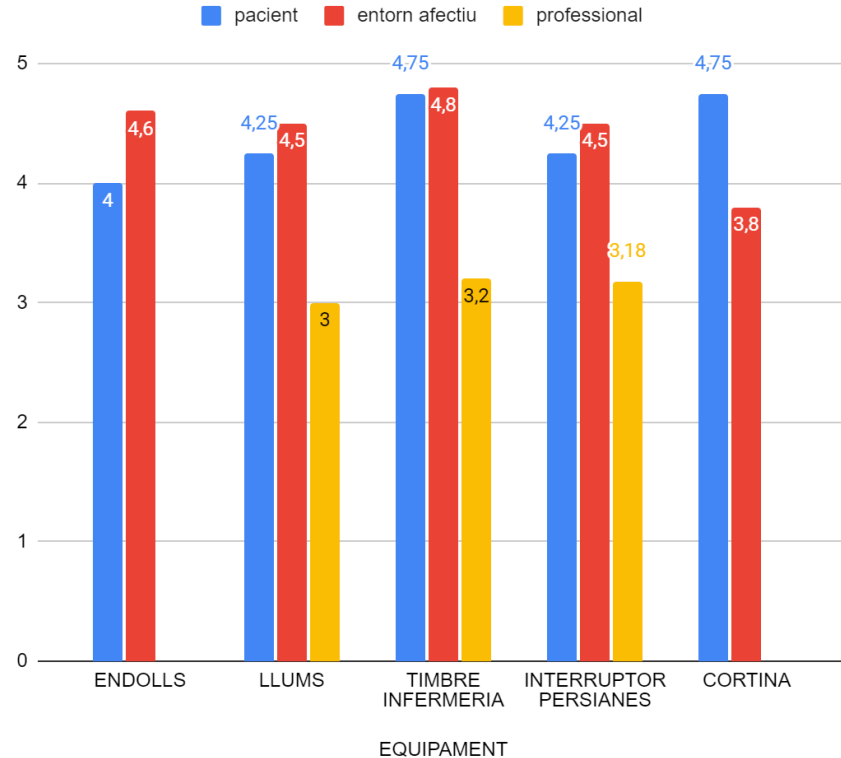
RESULTATS QUANTITATIUS

EQUIPAMENT

Avaluació de l'equipament segons els targets:

- Pacients
- Entorn afectiu
- Professionals

1=poc | 5=molt



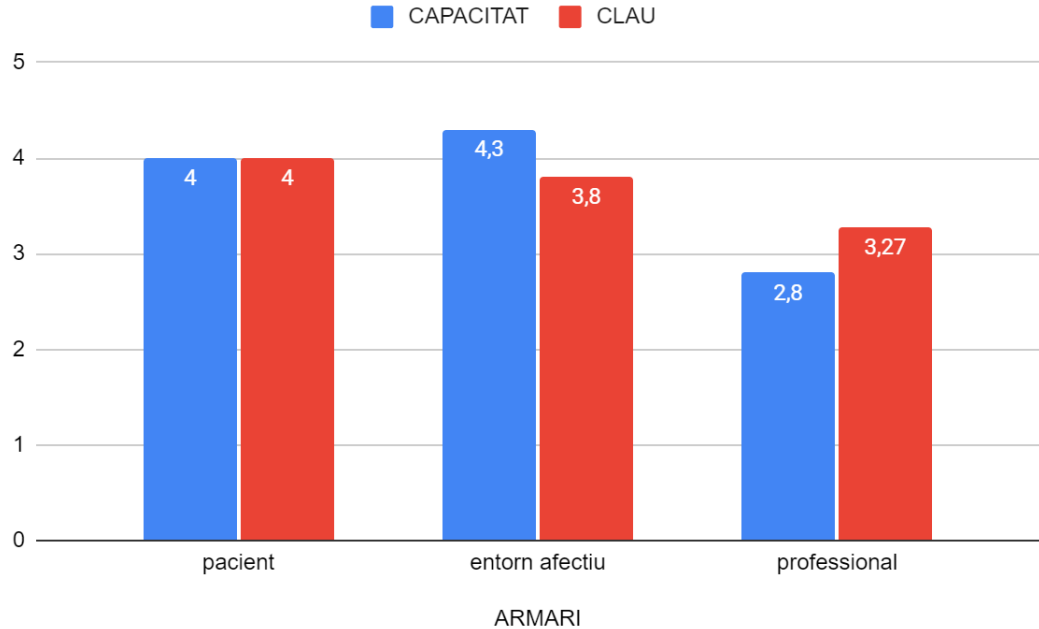
RESULTATS QUANTITATIUS

ARMARI

Avaluació de l'armari segons els
targets:

- **Pacients**
- **Entorn afectiu**
- **Professionals**

1=poc | 5=molt



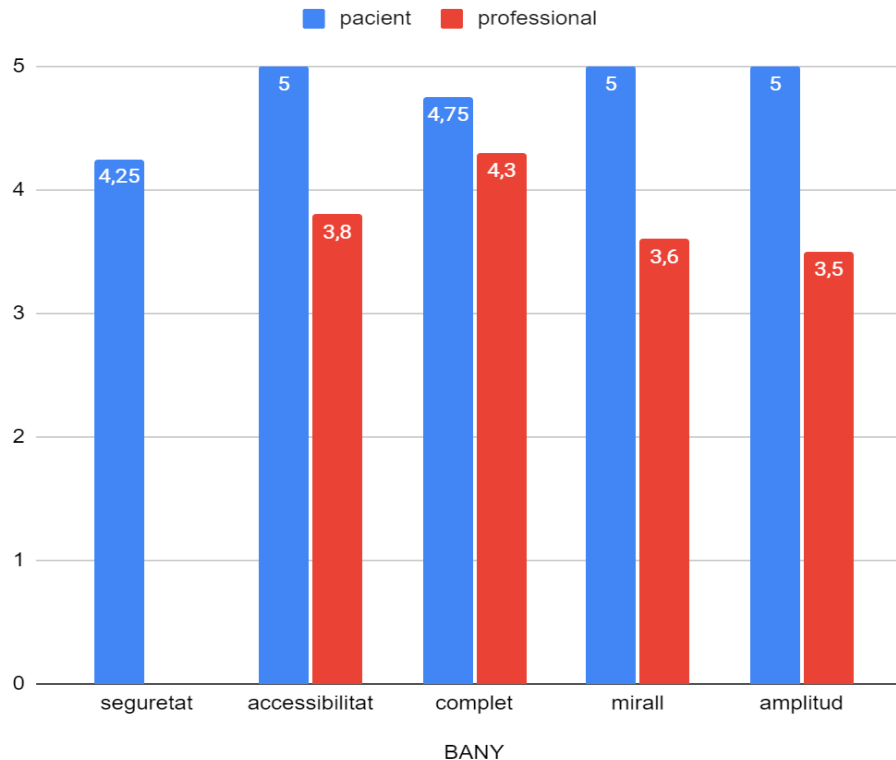
RESULTATS QUANTITATIU

BANY

Avaluació del bany segons els
targets:

- Pacients
- Professionals

1=poc | 5=molt



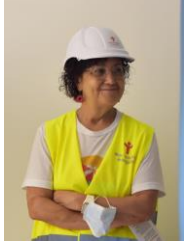
RESULTATS QUALITATIUS

Propostes de millora en relació a les habitacions expressades pels targets:

- *Tauleta del pacient més gran, sobretot tenint en compte la safata de menjar.*
- *Afegir una cadira pel familiar, inclús seient totalment reclinable per si s'ha de quedar a dormir.*
- *Baixar el panell de control enfermeria-pacient*
- *Modificacions del capçal: interruptor llums d'exploració a l'extrem, escollir capçal més curt...*
- *On col·locar la tovallola de dutxa de cada pacient?*
- *Clau a l'armari amb clau mestra a recepció*
- *Canvi d'ordre dels interruptors a l'entrada*
- *Afegir balda armari*

Altres observacions:

- Gimnàs i màquina d'aigua a cada planta.
- Ha agradat molt el sistema de Wc remfree.



10 elements de Valor habitació empàtica

1. Millora de la visibilitat

2. Promou l'autonomia

3. Respecta la privacitat

4. Augmenta la seguretat

10.



9. Percepció d'habitació individual

8. Reducció de la conflictivitat

7. Facilita la orientació

6. És més còmoda i ergonòmica

5. Incentiva la interacció social

10. Et fa sentir especial



Nati

Voluntària de 79 anys, amb metàstasi de fetge i ossos.
Hospitalitzada diverses vegades.

“Aquesta habitació està molt pensada i si m’ingressen aquí em sentiria especial, no és una habitació vulgar. Això fa que senti que aquí s’esforçaran per cuidar-me. Si m’han d’ingressar vull que sigui en aquest hospital”

CONCLUSIONS

Objectiu 1

*Tots els targets validen l'habitatge empàtic per sobre de 4, excepte els professionals respecte a l'autonomia, privacitat i seguretat. Puntuació habitació: 9-10 l'entorn afectiu i entre 8-10 tant pacients com professionals

* **Propostes recollides i acceptades:** allargar la cortina del llit interior

Objectiu 2

***Equipament:** Tots els targets validen per sobre de 4, excepte els professionals que ho fan per sota

***Armari:** es valora amb 4 tan capacitat com la clau, el professional entre 3 i 4.

***Bany:** és l'aspecte millor valorat, entre 4 i 5, destaca: amplitud, accessibilitat i el mirall. En contrapartida el professional puntuava entre 3-4, destaca que sigui complet.

* **Propostes recollides i acceptades:** baixar el panell de comunicació infermeria-pacient; modificacions del capçal: interruptor llums d'exploració a l'extrem, opció curta; clau mestra de l'armari; canvi d'ordre dels interruptors a l'entrada; col.locar balda a l'armari.



REFLEXIONS

“La habitació necessita explicació, perquè és quelcom nou i hem observat que a mida que s'entén les diverses funcionalitats l'experiència del pacient i família milloren substancialment. Per tant, valorar fer un video en la benvinguda del paciente.

***Malgrat no hem buscat la SENTIRSE ESPECIAL**, els pacients ens ho han verbalitzat.

***Malgrat no hem buscat la REDUCCIÓ DE LA CONFLICTIVITAT** és un fet que creiem s'assoleix amb aquesta habitació. Promoure una relació positiva entre pacients i eliminar motius freqüents de desacord o discusió.

*Ens estranya la puntuació dels professionals que pensen que han contestat 1 en comptes de 5 i volem descartar amb les persones si es una mala interpretació del qüestionari. Valorem parlar amb la gent per una millor interpretació. Les famílies i Pacientes varen estar acompanyats per l'equip redactor de l'estudi. El professionals ho varem fer més tard i sols.

No s'ha preguntat a tots els targets les mateixes preguntes. Alhora de comparar hi ha puntuacions que manquen. Repetir l'estudi amb modificació del qüestionari?





**Grup assistencial
evangèlic**